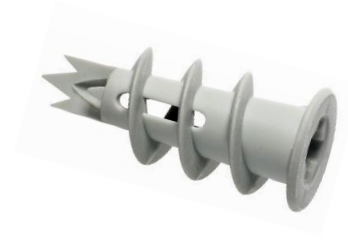


Der Gipsplattendübel „INTEGRAL“ besteht aus hochschlagfestem POM. Er zeichnet sich schon beim Eindrehen durch seine besonders hohe Stabilität aus. Besondere Vorteile: Der Dübel ist mit einer integrierten Bohrspitze ausgestattet. Beim Eindrehen wird kein zusätzliches Setzwerkzeug benötigt, ein handelsüblicher Kreuzschraubendreher genügt. Da die max. Arbeitstiefe nur 30mm beträgt, kann der Dübel sogar direkt in die Gipsplatte geschraubt werden, die nur mit Kleber oder dünnen Latten dicht an der Wand befestigt sind. Der Kragen am Kopf verhindert das Durchrutschen ins Bohrloch. Dieser Dübel ist für die Verarbeitung mit Spanplatten-schrauben geeignet. Ein weiteres Plus: der Gipsplattendübel ist ebenfalls in Gipsfaserplatten (z.B. Fermacell) und Gasbeton einsetzbar. Dazu wird mit einem Bohrer \varnothing 6mm vorgebohrt, mit Schraubendreher der Dübel eingedreht und der Gegenstand mit der Schraube befestigt.

Temperaturbeständigkeit: -40°C bis +70°C

Sicherheitskoeffizient: 5



Produktspezifikation

Artikel Nummer	Maße \varnothing x L mm	Bit Aufnahme	Schachtel Inhalt	Umkarton Inhalt
12 100	13 x 30	Pozi 2	200 St.	4.000 St.

Auszugswerte in Kilo-Newton*

Stärke Gipskartonplatte	Auszugswert
9,5 mm	0,07
12,5 mm	0,1
2 * 12,5 mm	0,1

* Alle Daten basieren auf Werten, die bei Werksversuchen der Firma Hüfner-Dübel GmbH ermittelt wurden. Sie dienen nur als allgemeine technische Installationshinweise und stellen keine bauaufsichtliche Zulassung dar. Die Einsatzmöglichkeiten müssen vor Ort geprüft und den Gegebenheiten angepasst werden.